



outdoor
außenbereich
outdoor
outdoor
outdoor
outdoor
outdoor
outdoor
outdoor
outdoor
outdoor
outdoor
outdoor
außenbereich
außenbereich
outdoor
outdoor
outdoor
outdoor
outdoor
außenbereich
außenbereich
outdoor
outdoor
outdoor
außenbereich



Modular Signage
308-309



Pylons
310-313



Canopy / Gazebo
314-315



Outdoor
Totems 316



Illuminated Ads.
Signage 317



Box Letter
Signage 318-319



Outdoor Signs and
Directories 320

Modular Signage | Modulare Schilder



MODULAR SIGNAGE

Our Modular Signage System is an adaptable and updatable solution that can grow and change with your customers needs making it excellent for use where periodic sign updates are likely.

KEY FACTS

- *Flexible and updatable
- *Stylish and contemporary
- *Suitable for internal and external use
- *Durable and low maintenance

PANELS

Aluminium panels are 16mm thick and available in different heights and widths.

COLOUR

Silver anodized aluminium is standard and can be powder coated to any RAL colour upon request.

POSTS

There are two different sizes of aluminium post profiles available to mount the panels in, 50 mm or 80mm round extrusions up to 2000mm.

MOUNTING OPTIONS:

You can mount in concrete or screwed on the ground.



Modulare Schilder

Unser modulares Beschilderungssystem ist eine anpassungsfähige und aktualisierbare Lösung, die mit den Bedürfnissen Ihrer Kunden wachsen und sich ändern kann, wodurch es sich hervorragend für den Einsatz eignet, bei dem regelmäßige Schilderupdates wahrscheinlich sind.

WICHTIGE FAKTEN

- * Flexibel und aktualisierbar
- * Stilvoll und zeitgemäß
- * Geeignet für den internen und externen Gebrauch
- * Haltbar und geringer Wartungsaufwand

PANEELE

Aluminiumplatten sind 16 mm tief und in verschiedenen Höhen und Breiten erhältlich.

FARBE

Silber eloxiertes Aluminium ist Standard und kann auf Anfrage mit einer beliebigen RAL-Code Farbe pulverbeschichtet werden.

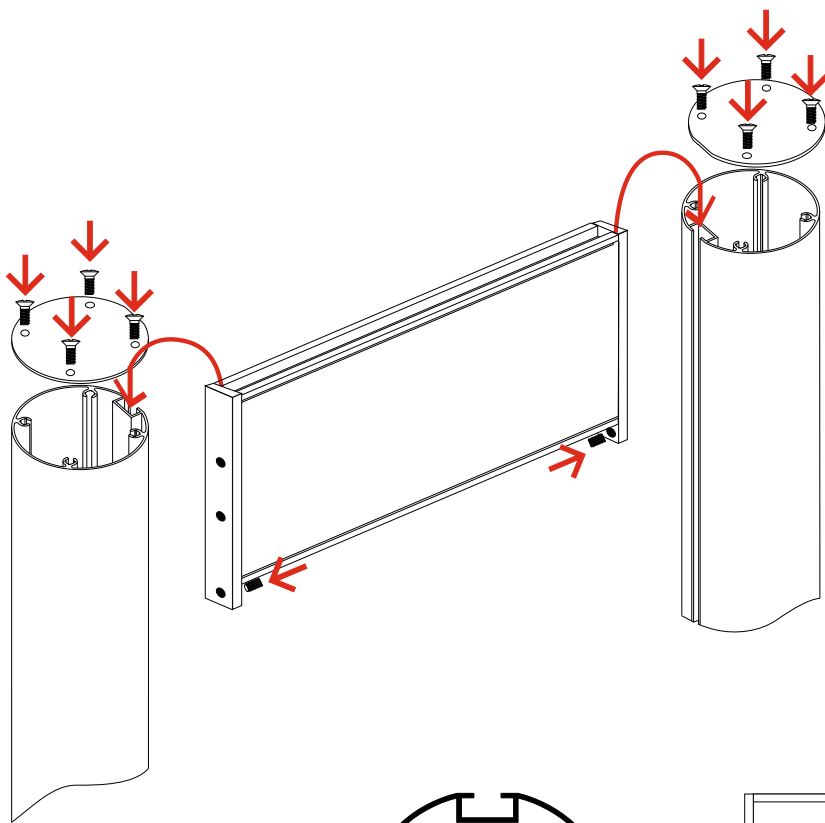
Pfosten

Für die Montage der Paneele gibt es zwei verschiedene Aluminium Rundprofile in 50 mm oder 80 mm breite bis zu einer Länge von 2000 mm.

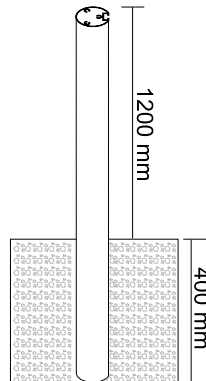
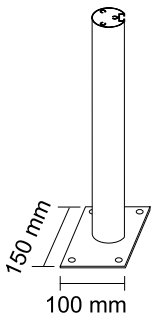
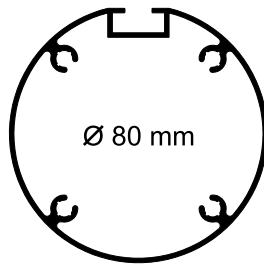
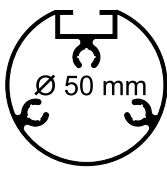
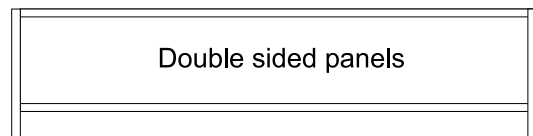
Befestigungsoptionen:

Sie können einbetoniert oder auf dem Boden verschraubt werden.





- 1) Slide the panel to channels of the posts.
- 2) Screw the setscrews of the panel.
- 3) Screw the caps of the posts.



concrete →

Ground sleeve to be screwed on, made of zinc steel
Post G50.1200
Post G50.1500
Post G50.1800
Post G50.2000
Post G80.1200
Post G80.1500
Post G80.1800
Post G80.2002


Ground sleeve for concrete installation
Post F50.1200
Post F50.1500
Post F50.1800
Post F50.2000
Post F80.1200
Post F80.1500
Post F80.1800
Post F80.2000

Double sided panel sizes
Panel 600100
Panel 600150
Panel 600210
Panel 600300
Panel 600420
Panel 600600
Panel 600800
Panel 800100
Panel 800150
Panel 800210
Panel 800300
Panel 800420
Panel 800600
Panel 800800
Panel 1000100
Panel 1000150
Panel 1000210
Panel 1000300
Panel 1000420
Panel 1000600
Panel 1200100
Panel 1200150
Panel 1200210
Panel 1200300
Panel 1200420

Pylons | Werbepylone

Outdoor - Außenbereich



 ORES Pylones, an innovative series of aluminium profiles designed to construct totem pylons for indoor and outdoor use. The PYLONE range consists of two different features of profiles: One flat profile and the other decorative cover profiles allowing for a rectangular or elliptical design to be constructed. The distinctive feature of this intelligent pylone system is the way a totem pylon is constructed. The cover profiles are mounted to the steel or aluminium tube. By using square tube profiles with different outside dimensions and wall thicknesses, it is possible to create pylones with a variable depth e.g. 10 to 20 cm and a height of up to 4 m. with the same cover profiles. Cover profiles in different shapes allow for numerous contemporary designs and panels can be attached without screws or by using hidden fixings. The user-friendly construction facilitates easy maintenance and graphic updates.

EASE OF CONSTRUCTION & MAINTENANCE – Panels can easily be lifted out frontally in order to update the panels/graphics and to facilitate replacement of any damaged electrical components.

DURABLE CONSTRUCTION – In selecting particular tube dimensions and/or wall thicknesses you can create very tall totems up to 4m in height which can withstand severe weather conditions. Steel tubes are hot dip galvanized coated. So, the steel tubes into corrosion-resistant situation during their working life.

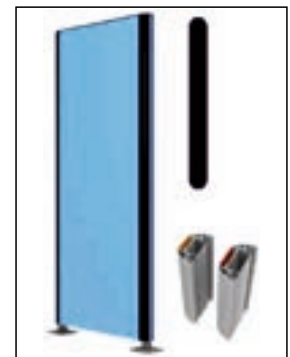
ARCHITECTURAL DESIGN – Cover profiles in different shapes allow for numerous contemporary designs. Panels can be attached without screws or by using hidden fixings.

STYLISH DESIGN – With only a cover profile you can construct small elegant totems for indoor use and large outdoor totem pylons. The extruded aluminium profiles are available in a mill finish for painting to your customer's desired colour or in a stylish silver anodized aluminium finish.




Flat Design / Flaches Design

Height Höhe	Overall width / Total breite				
	80 cm	100 cm	120 cm	125 cm	150 cm
160 cm	✓	✓	✓	✓	✓
200 cm	✓	✓	✓	✓	✓
250 cm	✓	✓	✓	✓	✓
300 cm	✓	✓	✓	✓	✓
350 cm	✓	✓	✓	✓	✓
400 cm	✓	✓	✓	✓	✓





 ORES Pylone, eine innovative Serie von Aluminiumprofilen für den Aufbau von der Werbepylone und Leuchtsäulen für den Innen- und Außenbereich. Die PYLONE-Auswahl besteht aus zwei verschiedenen Profilen: dekorative Abdeckungsprofile für ein rechteckiges oder elliptisches Design. Die Besonderheit dieses intelligenten Pylone-Systems ist die Konstruktion einer Werbepylone. Die Abdeckungsprofile werden an das Stahl- oder Aluminiumrohr montiert. Durch Verwendung von Vierkantröhrenprofilen mit unterschiedlichen Außenabmessungen und Wandstärken ermöglichen, die Werbepylone mit der Tiefe von 10 cm bis 20 cm und der Höhe bis zu 4 m. mit den gleichen Abdeckprofilen aufzubauen.

BAU-UND WARTUNGSFREUNDLICHKEIT - Panele können leicht von der Vorneseite herausgehoben werden, um die Grafiken zu aktualisieren oder auch um den Austausch von beschädigten elektrischen Komponenten zu erleichtern. **LANGLEBIGE**

KONSTRUKTION - Bei der Auswahl bestimmter Rohrdimensionen und / oder Wandstärken können Sie sehr hohe Pylone bis zu 4 m erstellen, die gegen die extremen Wetterbedingungen standhalten können. Die Stahlrohre sind feuerverzinkt gegen der Verrostung beschichtet.

ARCHITEKTURGESTALTUNG - Abdeckungsprofile in den verschiedenen Formen lassen zahlreiche zeitgenössische Entwürfe zu.

STYLISH DESIGN - Mit nur einem Abdeckungsprofil können Sie kleine elegante Werbesäule für den Innenbereich und auch große Werbepylone für den Außenbereich bauen. Die Aluminiumprofile sind in einer Mühlenoptik zum Lackieren nach Wunschfarbe Ihres Kunden oder in einem stilvollen silber eloxierten Aluminium-Finish erhältlich.



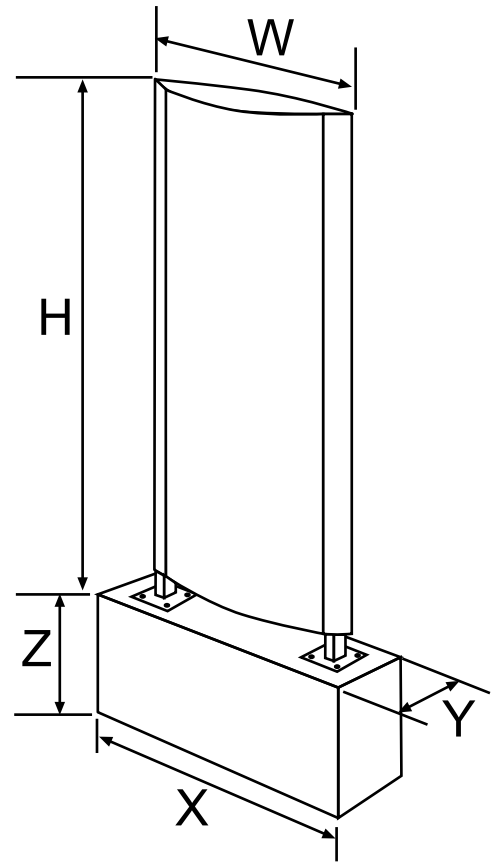
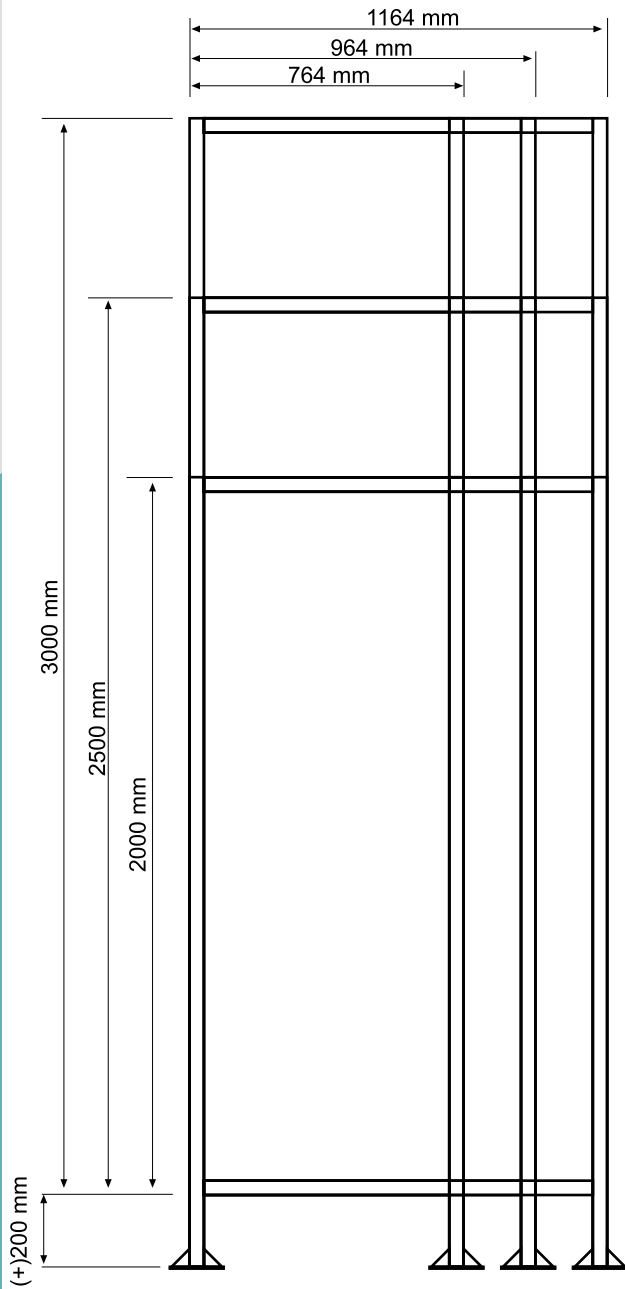
Convex Design / Konvexes Design



Height Höhe	Overall width / Total breite				
	80 cm	100 cm	120 cm	125 cm	150 cm
160 cm	✓	✓	✓	✓	✓
200 cm	✓	✓	✓	✓	✓
250 cm	✓	✓	✓	✓	✓
300 cm	✓	✓	✓	✓	✓
350 cm	✓	✓	✓	✓	✓
400 cm	✓	✓	✓	✓	✓

Pylons I Werbepylone

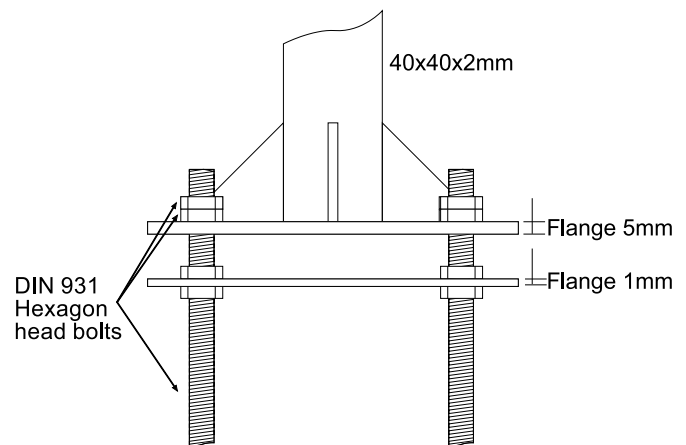
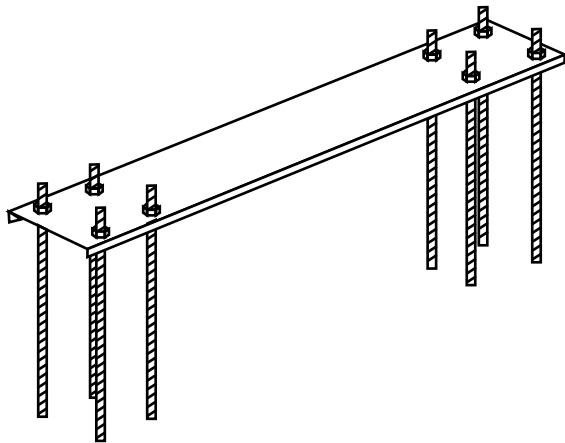
Outdoor - Außenbereich

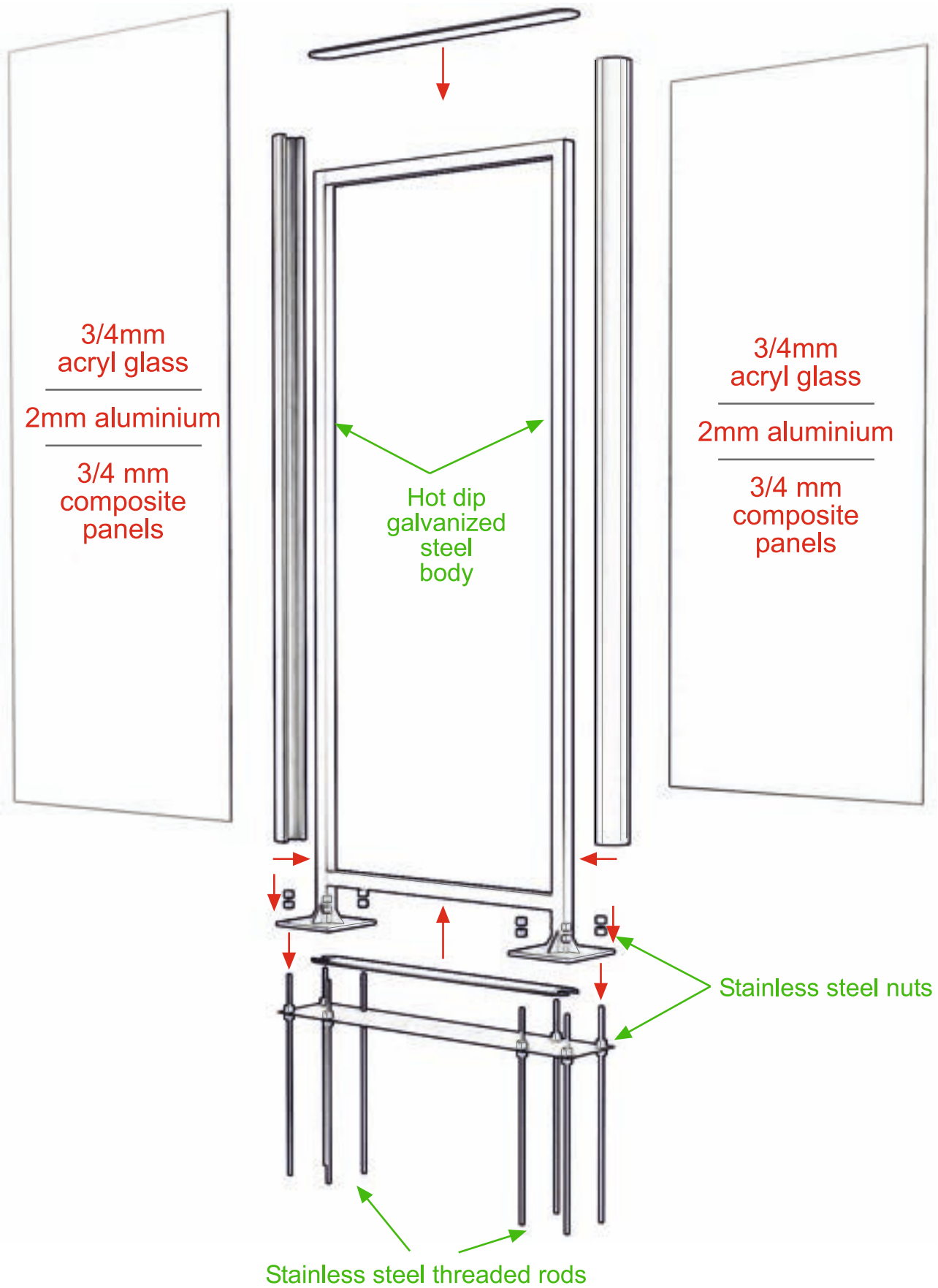


Pylone Height (H) 200 cm	Base Depth (Z) ~ 80 cm
Pylone Height (H) 300 cm	Base Depth (Z) ~ 90 cm
Pylone Height (H) 300 cm	Base Depth (Z) ~ 100 cm

Pylone Width (W) 100 cm	Base Long (X) ~ 160 cm
Pylone Width (W) 125 cm	Base Long (X) ~ 180 cm
Pylone Width (W) 150 cm	Base Long (X) ~ 210 cm

Pylone Height (H) 200 cm	Base Width (W) ~ 70 cm-100 cm
Pylone Height (H) 300 cm	Base Width (W) ~ 70 cm-100 cm
Pylone Height (H) 300 cm	Base Width (W) ~ 70 cm-100 cm





Canopy / Gazebo - Foldable Tent | Gazebo - Faltzelt

Outdoor - Außenbereich



Specifications

- 1) Folding pop up canopy
- 2) Easy to install within one minute
- 3) Great adaption, you can build the tent on various points
- 4) Portable, quick and easy to set up

Product Description

It can be used in many trading events, sporting events, backyard sales, wedding, family use to rest, outdoor party, camping, catering services, entertainment and park car, etc.

Material of frame: Heavy duty / anodized aluminum

Material of cover: 100% POLYESTER

Features:

1. The foldable tent is UV resistant, ideal for providing shade for protecting from sunshine and raining anytime and anywhere, it also has waterproof, windproof, mildew resistant, crease resistant and durable
2. It saves space and convenient to move
3. Elegant design, excellent quality, and not complicated, which are well received among buyers
4. Frame must be secured down to prevent wind from lifting tent and causing damage
(NOTE: Securing tent not properly voids the Warranty)



Spezifikationen

- 1) Faltbares / Aufklappbares Aluminium Zelt / Pavillion
- 2) einfach innerhalb einer Minute zu aufbauen ohne Werkzeug
- 3) Tolle Anpassung, man kann das Zelt an verschiedenen Stellen aufbauen
- 4) Tragbar, schnell und einfach einzurichten

Dieses Faltzelt:

Pavillion kann in vielen Handelsveranstaltungen, Sportveranstaltungen, Hinterhof Verkauf, Hochzeit, Familiengebrauch zum Ausruhen, Party im Freien, Camping, Catering-Service, Unterhaltung und Park Auto usw. verwendet werden

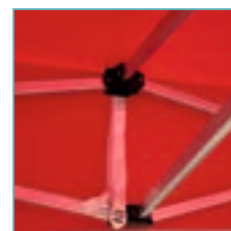
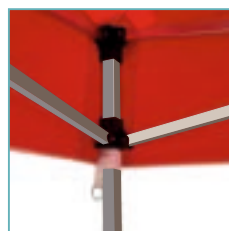
Material des Rahmens: Hochleistungs - Vierkantstange aus eloxiertem Aluminium

Material der Hülle: wasserabweisendes Polyester 100%

Eigenschaften :

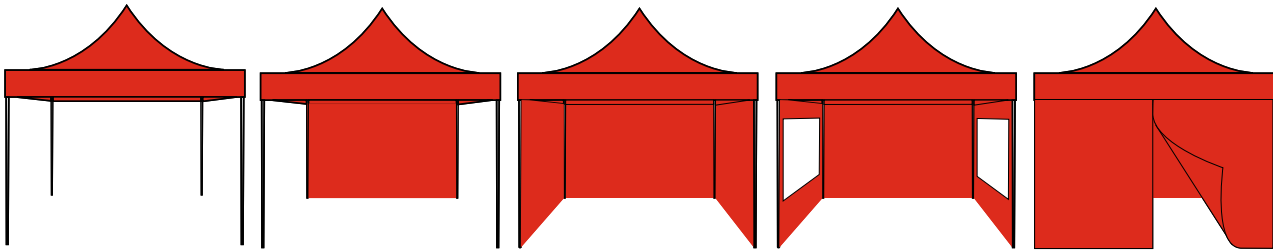
1. Das faltbare Zelt ist UV-beständig und bietet jederzeit und überall Schatten zum Schutz vor Sonnenschein und Regen. Es ist wasserdicht, winddicht, schimmelresistent, knitterfrei und langlebig.
2. Platzsparend und bequem zu bewegen.
3. Elegantes Design, hervorragende Qualität und nicht kompliziert, die bei den Käufern gut ankommen.
4. Der Rahmen muss abgesichert werden, damit der Wind das Zelt nicht anhebt und es beschädigt.
(HINWEIS: Wenn Sie das Zelt nicht ordnungsgemäß sichern, erlischt die Garantie.)

ITEM CODE	EXTERNAL SIZE
KNP 3x3	300x300 cm



Canopy / Gazebo - Foldable Tent | Gazebo - Faltzelt

GAZEBO MODELS



Versatile and portable, 3x3m Gazebo walls is an ideal choice when having various outdoor activities such as parties, camping and promotion. It features 4 walls and adjustable height levels providing you a comfortable place to stay in.

Die vielseitigen und tragbaren 3 x 3 m großen Pavillonwände eignen sich ideal für verschiedene Outdoor-Aktivitäten wie Partys, Camping und Promotion. Es verfügt über 4 Wände und einstellbare Höhenstufen, die Ihnen einen komfortablen Aufenthaltsort bieten.

TENT COLORS / ZELTFARBEN



WHITE
WEISS



RED
ROT



GREEN
GRÜN



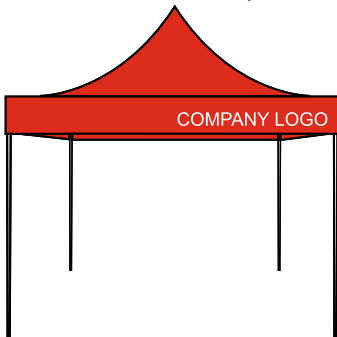
DARK BLUE
DUNKELBLAU



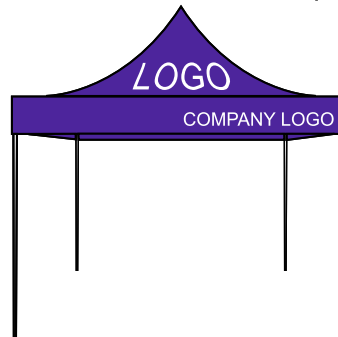
BLACK
SCHWARZ

GAZEBO BRANDING

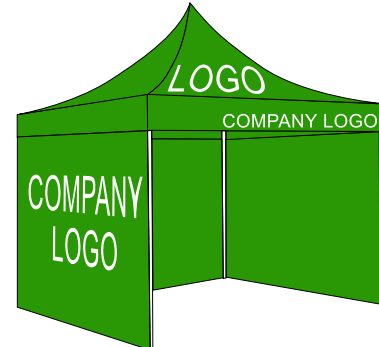
Single PALMET print



Single ROOF TRIANGLE print



Single SIDEWALL print

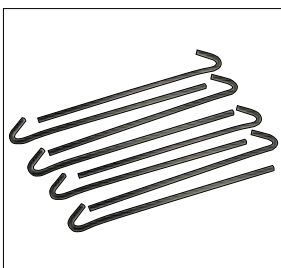


Our branding service is the ideal way to ensure your gazebo provides you with a branded and highly visible presence at an exhibition or event.

We can customise any surface of your canopy for you, from simple, highly visible and cost-effective text to roof and walls, logos or our full-colour, digitally produced, where the gazebo is covered in graphics from top to bottom.

Unser Markenservice ist der ideale Weg, um sicherzustellen, dass Ihr Pavillon Ihnen eine markenbezogene und gut sichtbare Präsenz auf einer Ausstellung oder Veranstaltung verleiht. Wir können jede Oberfläche Ihres Faltzeltes für Sie anpassen, von einfachen, gut sichtbaren und kostengünstigen Texten über Logos bis hin zu Dach und Wänden oder vollfarbig in digitaler Produktion, wobei der Pavillon von oben bis unten mit Grafiken bedeckt ist.

TENT ACCESSORIES



PEGS



WIRE



SAND BAGS

Outdoor Totems | Totems im Freien

- * Totem Signages, also known as Monoliths, are effective tools for visual communication. They can be read even from a distance. Totems are one of the most eye-catching signs and can be applied for the purpose of advertising and informing to target.


* Since Totems are eye-catching display signs, it is worth sharing all kinds of contact information (e.g. websites, phone numbers, e-mail addresses), logos, brand names and other symbols shaped your brand identity. In this way, signages become reminders for your brand, appealing to your current and potential customers. In other words, they increase brand recognition.
- * Totem Signages, auch bekannt als Monolithen, sind effektive Werkzeuge für die visuelle Kommunikation. Sie können sogar aus der Ferne gelesen werden. Totems gehören zu den auffälligsten Zeichen und können zum Zwecke der Werbung und Information gezielt eingesetzt werden.


* Da Totems auffällige Werbeschilder sind, lohnt es sich, alle Arten von Kontaktinformationen (z. B. Websites, Telefonnummern, E-Mail-Adressen), Logos, Markennamen und andere Symbole zu teilen, die Ihre Markenidentität prägen. Auf diese Weise werden Beschilderungen zu Reminiszenzen an Ihre Marke und sprechen Ihre aktuellen und potenziellen Kunden an. Mit anderen Worten, sie erhöhen die Markenbekanntheit.

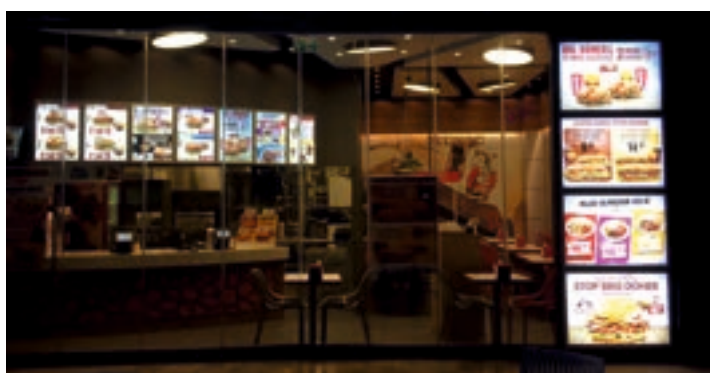


Illuminated Advertising Signage | *Beleuchtete Werbeschilder*



- *  Illuminated Menuboards are almost a must for restaurants, café shops, and fast food chains. A successful business should display the menu inside and outside. Therefore, we recommend using an illuminated menu board on interior and exterior walls.
- * Most of the time, companies apply illuminated menu boards to display their latest products, deals or offers and to convince customers to step inside.

- *  *Beleuchtete Menütafeln sind fast ein Muss für Restaurants, Cafés und Fast-Food-Ketten. Ein erfolgreiches Geschäft sollte die Speisekarte innen und außen ausstellen. Daher empfehlen wir den Einsatz einer beleuchteten Menütafel an Innen- und Außenwänden.*
- * *Meistens verwenden Unternehmen beleuchtete Menütafeln, um ihre neuesten Produkte, Angebote oder Angebote zu präsentieren und Kunden davon zu überzeugen, einzutreten.*



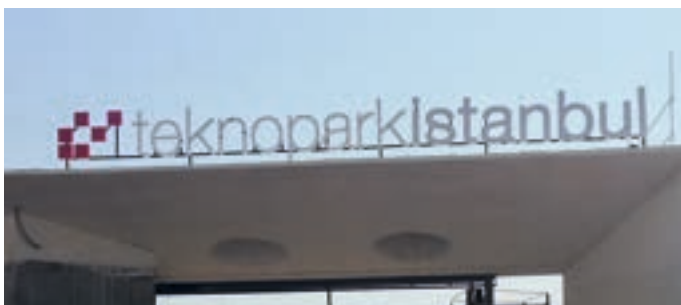
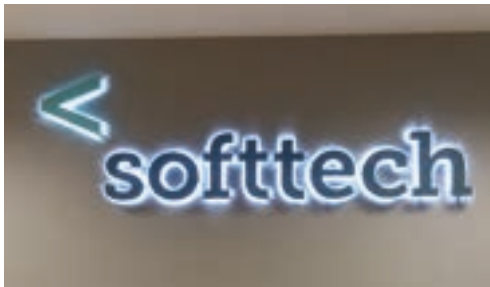
Box Letter Signage | *Feldbuchstaben-Beschilderung*

- * Signage can be defined as any graphic representation aiming to convey information to customers.
- * Signages are one of the best ways to advertise a brand.
- * While outdoor store signage should encourage customers to enter, all signage systems should let people know they are in the right place. Moreover, they should be correctly chosen by considering the fact that they make a first impression of the business.
- * Signages are also essential tools for identifying a brand. They may be assessed as the heart of a company's marketing strategy because a brand can be recognized by its sign over the years, called brand recognition. Therefore, store chains and franchises use exactly the same signage to build brand awareness.
- * Box letter signages, on the other hand, are modern ones that have been widely used lately. They are applied for external use. They can be mounted on building facades (direct mounting) or on a board (backer mounting) with or without LED illumination. Letters are fabricated using special machines, including laser cutting, welding, and bending machines.




Box Letter Signage | Feldbuchstaben-Beschilderung


- * Beschilderung kann als jede grafische Darstellung definiert werden, die darauf abzielt, Kunden Informationen zu übermitteln.
- * Schilder sind eine der besten Möglichkeiten, eine Marke zu bewerben.
- * Während die Beschilderung von Geschäften im Freien Kunden zum Betreten animieren sollte, sollten alle Beschilderungssysteme die Menschen wissen lassen, dass sie am richtigen Ort sind. Außerdem sollten sie unter Berücksichtigung der Tatsache, dass sie einen ersten Eindruck vom Unternehmen vermitteln, richtig ausgewählt werden.
- * Signages sind auch wesentliche Instrumente zur Identifizierung einer Marke. Sie können als Herzstück der Marketingstrategie eines Unternehmens angesehen werden, da eine Marke über die Jahre hinweg an ihrem Zeichen erkannt werden kann, das als Markenbekanntheit bezeichnet wird. Daher verwenden Ladenketten und Franchise-Unternehmen genau die gleiche Beschilderung, um die Markenbekanntheit zu steigern.
- * Box Letter Signages hingegen sind moderne Beschilderungen, die in letzter Zeit weit verbreitet sind. Sie werden zur äußerlichen Anwendung angewendet. Sie können mit oder ohne LED-Beleuchtung an Gebäudefassaden (Direktmontage) oder auf einer Platte (Hinterbaumontage) montiert werden. Buchstaben werden mit speziellen Maschinen hergestellt, darunter Laserschneid-, Schweiß- und Biegemaschinen.



Outdoor Signs and Directories | Außenschilder und Verzeichnisse

Outdoor - Außenbereich

-  * Outdoor Signs and Directories are primarily used for wayfinding. Thanks to these wayfinding products, you can also display names, locations or services, and identify a specific place. In other words, they let the people know about the surrounding places and services.
- * Wayfinding signs are essential in both commercial and non-commercial settings.
- * They are offered in various models and dimensions. Double sided models direct people coming from both sides, while freestanding ones are usually preferred in universities, hospitals, parks, public institutions.
- * It can be double sided, so it is used as a directional guide for anyone heading towards certain facilities. Standing signposts provide effective road-direction information in open environments such as parks, hotels, hospitals, schools and university campuses.

-  * Schilder und Wegweiser im Außenbereich werden in erster Linie zur Wegfindung verwendet. Dank dieser Wayfinding-Produkte können Sie auch Namen, Orte oder Dienstleistungen anzeigen und einen bestimmten Ort identifizieren. Mit anderen Worten, sie informieren die Menschen über die umliegenden Orte und Dienstleistungen.
- * Wegweiser sind sowohl in kommerziellen als auch in nichtkommerziellen Umgebungen unerlässlich.
- * Sie werden in verschiedenen Ausführungen und Abmessungen angeboten. Doppelseitige Modelle lenken Personen, die von beiden Seiten kommen, während freistehende Modelle normalerweise in Universitäten, Krankenhäusern, Parks und öffentlichen Einrichtungen bevorzugt werden.
- * Es kann doppelseitig sein und dient daher als Orientierungshilfe für alle, die auf bestimmte Einrichtungen zusteuern. Stehende Wegweiser bieten effektive Straßenrichtungsinformationen in offenen Umgebungen wie Parks, Hotels, Krankenhäusern, Schulen und Universitätsgeländen.

